

CEDERSPÅN PEFC



Bara bättre trä
KUSTENS TRÄ



www.kustenstra.se order@kustenstra.se 0525-10105 / 031-106132



CEDERSPÅN



Cederträ har en mycket bra formstabilitet och en hög naturlig motståndskraft mot svampangrepp och röta. Cederspån används därför ofta som ett extra hållbart alternativ vid val av fasadbeklädnad.

En fasad med cederspån blir livfull med många naturliga färger och skuggor beroende på hur ljuset faller på väggen.

Ceder har en mycket dekorativ rödbrun färg som oljad behåller sin lyster. Vi kan leverera all cederspån som ett ytbehandlat alternativ. Väljer man att inte behandla cederpanel blir den med tiden vackert silvergrå.

PROFILER OCH DIMENSIONER

Cederspån Certigrade® Western Red Cedar

Längd	C a 440 mm
Bredd	Fallande 76 - 355 mm
Tjocklek	Kilformad c a 3 - 11 mm
Förpackning	Låda - c a 5,2 kvm*
Knutbräda	Fallande 80x40 mm
Knutbräda/Innerhorn	Fallande 40x40 mm

* Färdig installation vid montage med 200 mm synlig yta.

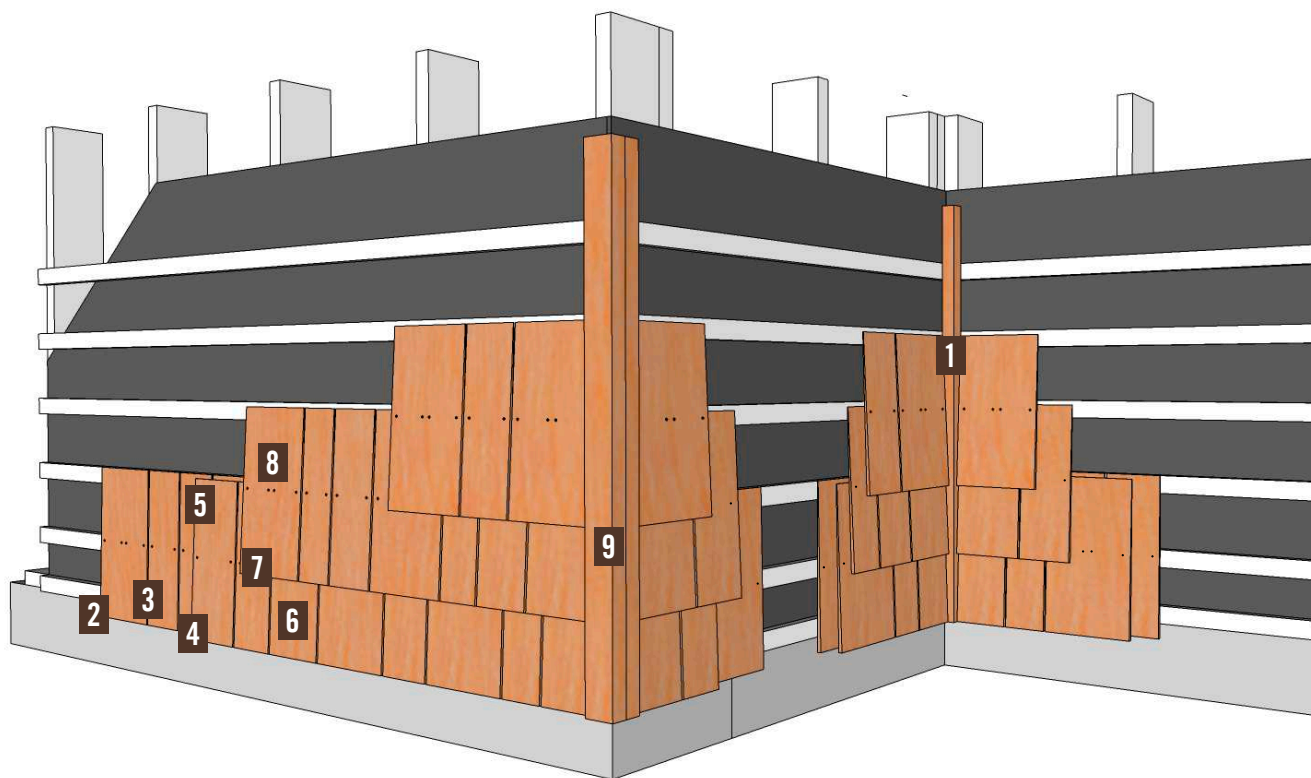
KVALITET

Cederspån i Western Red Cedar med 100% kärnved och stående års-ringar sorterad enligt Certigrade®. Vår cederspån är helt kvistfri. Tack vare den naturliga motståndskraft Cederträ har och den prima sorteringen håller en en fasad i cederspån i många fall i upp till 50 år eller mer.



CERTIFERAT TRÄ

Certifikat: PEFC DNVSE-PEFC-COC-219

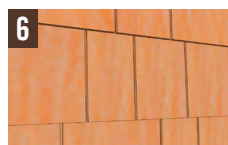


MONTERING PÅ VÄGG MED 90° LUTNING

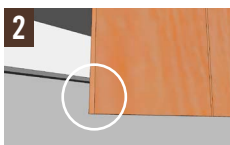
Cederspån kan monteras direkt på en för ändamålet lämplig plywoodvägg eller läktas på en 25x48 mm läkt. Beskrivningen nedan avser cederspån i längden 440 mm.



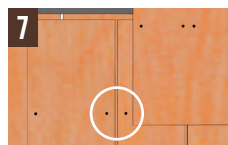
Vid innerhörn används en cederbräda i dimensionen 40x40 mm som fästs i underliggande väggkonstruktion.



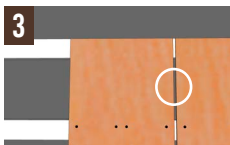
Kommande rader med cederspån monteras så att den synliga delen på de underliggande spånen är maximalt 200 mm.



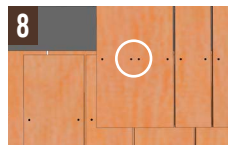
Montera första raden med cederspån med 40 mm överhäng från underkant på den nedersta läkten.



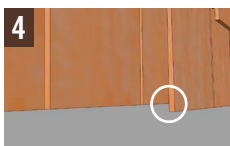
Fäst cederspån med en spik 20 mm från vardera kanten, 25 mm ovanför placeringen av nedre änden av överliggande spån.



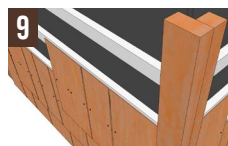
Avståndet mellan cederspånerna skall vara 3 till 6 mm.



Fäst spån som är bredare än 250 mm med ytterligare två spikar i centrum av spånets med ett mellanrum av 25 mm.



Den första raden med de yttre cederspånerna monteras med minst 13 mm överhäng från underkant på den inre raden.



Vid ytterhörn spikas två cederbrädor i dimensionerna 40x40 mm och 80x40 mm till en modul som fästs i underliggande väggkonstruktion.



Underliggande skarv skall överlappas med minst 38 mm av överliggande spån.

MONTERING AV CEDERTRÄSPÅN

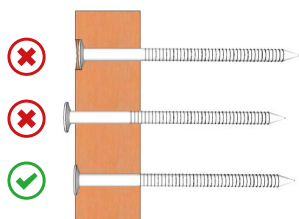
De naturliga skyddande ämnen som finns i cederträ ger en motståndskraft som gör att en fasad med obehandlat cederträspån med rätt förutsättningar och montage håller i minst 50 år.

INFÄSTNING AV CEDERTRÄ

Cederträ är i princip kvistfritt med relativt täta årsringar och har låg densitet. Vilket innebär ett trämaterial som har försumbara spänningar och som därför ger färre sprickor i vid infästning jämfört med många andra träslag.

Cederträspån skall fästas med ringspik i rostfritt stål i A2-kvalitet som lägst. I utsatta lägen som exempelvis nära havet skall en spik i A4-kvalitet användas. Detta för att minska risken för rinnmärken skapade av den korrosion som sker av metaller som kommer i kontakt med de sura svampämmande ämnen som finns naturligt i cederträ.

Använd en spik med en längd av 32 mm för cederträspån i längderna 406 - 457 mm. Otillräcklig eller för hård drivning av spiken i trämaterialiet kan påverka hållfastheten av den färdiga fasaden. Se skiss nedan.



Om det finns detaljer i cederträ i anslutning till cederträspånen som behöver skruvas så skall detta ske med förborring. Även infästning med spik nära ändträet bör ske med förborring.

SPIKTYP

För att så långt som möjligt undvika sprickbildning skall en tunn spik användas. Använd en ringspik eller likvärdig spikprofil för att åstadkomma så hög fästkraft som möjligt. Vissa tillverkare av spik kan tillhandahålla spik speciellt framtagen för infästning av cederträspån. Kontakta din spikleverantör för mer information.

ANDRA MATERIAL I ANSLUTNING TILL CEDERTRÄ

För att undvika rinnmärken på plåt och/eller Cederträ där plåt detaljer finns i anslutning till cederträ bör tillverkaren kontaktas för att säkerställa att plåtmaterialiet tål det något surare vattnet från Cederträet och att inte plåtmaterialiet kan ge upphov till rinnmärken på Cederträet.

FÄRG OCH DOFT

Färgen på Cederträ varierar från mörkbrun och brun till röd och rödbrun. Vid leverans kan Cederträet ha ytterligheter av dessa färger i olika stor utsträckning och enskilda cederträspån kan vara mycket ljusa eller mycket mörka, vilket är normalt. Obehandlad cederträspånpanel bleknar till en vacker silvergrå färg om träet utsätts för solljus under en längre tid. För att bevara dess ursprungliga färger, motverka rinnmärken och påväxt samt underlätta rengöring rekommenderas att panelen behandlas med en transparent eller pigmenterad olja avsedd för exteriöra paneler. Cederträ har en kraftig doft men inom 3-6 månader efter montering har doften minskat. En oljebehandling kapslar in doften.

FORMSTABILITET OCH FÖRVARING

Cederträ kan krympa och svälla när träets fuktinnehåll går mot jämvikt med den omgivande luftfuktigheten. För att minimera dimensionsförändringarna efter monteringen rekommenderas att träet innan monteringen lagras där det senare skall monteras. Om det lagras utomhus ska virket täckas med presenning för att skydda från vädret.

SKYDDSÅTGÄRDER I SAMBAND MED HANTERING AV CEDERTRÄ

Trädamm som frigörs vid bearbetning kan vara allergi-framkallande för känsliga personer. Därför rekommenderar vi användning av handskar vid hantering av cederträ. Vid bearbetning och kapning rekommenderar vi även att munskydd och skyddsglasögon används. Då det endast är damm och partiklar från bearbetning av ceder som utgör en viss risk för allergi finns inte denna efter det att den är monterad.







Bara bättre trä

KUSTENS TRÄ

0525-10105 / 031-106132

www.kustenstra.se order@kustenstra.se